



**重要なお知らせ**

**合鍵複製しても違法にはなりません！**

「MIWA社製PR・PSキー」の合鍵複製する特許権・意匠権が終了しました。  
従って「MIWA社製PR・PSキー」の合鍵作製は違法（特許権侵害）にはなりません。  
いよいよ合鍵複製が可能になります。

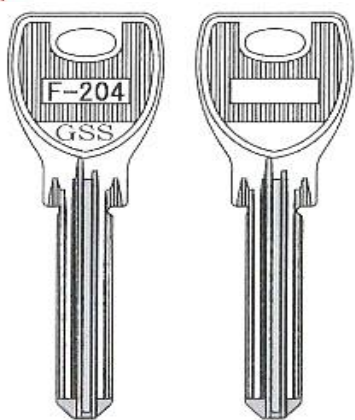
## PRキーブランクが遂に発売！

### 【ご注意】

MIWA社製PR・PSキーの合鍵作製は高い精度が必要です。以下専用治具を使用しての作製で正確に複製出来ます。使用方法等詳細は担当営業までご連絡ください。  
又PR・PSキーのブランクキーはキーウェイの精度によって開閉の不具合が生じる特別なキーブランクです。キーブランクの選定には充分にご注意ください。  
(既に複数のメーカーが安価で製造していますが精度が不良の製品があったり、即回収というケースもあるようです)



### 1 F-204 (PR用)

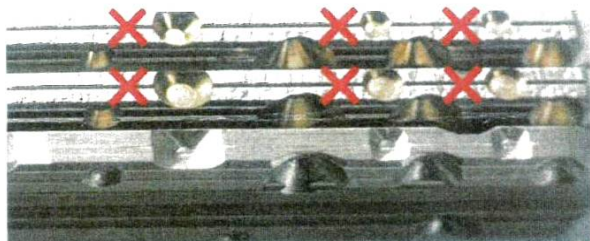


# NEW

MIWA PR用キーブランクが  
FLAT番(F-204)として販売開始！

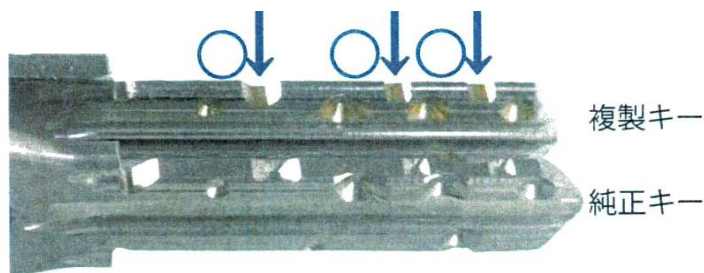
## F-204側面溝加工注意事項

○穴加工で側面を加工すると鍵がシリンダーから抜けなくなります。



\* F203(PS)も側面ディンプルがあるものが存在します。

側面加工は ↓ のようにV字加工になります。



【注意】 F204側面ディンプルをディンプルキーマシンで左側画像の×部のように通常ディンプル加工すると鍵がシリンダーから抜けなくなります。右側画像の○部のよう加工してください。

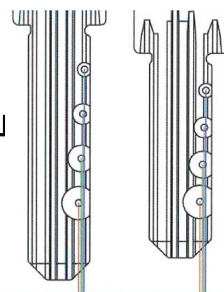


## 注意

上部画像の↑部のよう平面ディンプルで深さが2番目・3番目・4番目の場合で側面ディンプルが同じ位置にある場合は、純正キーでもエントランスや共用部のシリンダーで鍵が抜けなくなる事例が頻発してます。お客様のお持ちになった鍵がこのパターンの場合には合鍵作製ではなく**純正キー取り寄せ**で対応してください。

## 複製する際の注意！

Cutter底辺の大きさや角度で抜き差しに問題が生じる場合があります。専用のCutter「PDCW-K」  
 「PDCW」・ガイド「8」を使用してください。グリグリと底辺を広げるような手元操作での加工はしないで  
 ください。右図のように窪みは直線上に並んでいません。窪みの深さによって位置が違います。  
 深さ調整は右図のように同じ板厚のブランクキーで4箇所での0点調整をしてください。



今までのディンプルキーと  
 違い窪みが一直線上に並  
 んでません。

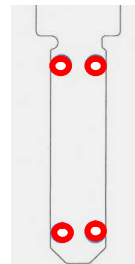
## キーマシンの高い精度・剛性が必要！

使用するキーマシンの精度や剛性も相応でなければ開閉の不具合原因になります。  
 Z軸(深さ)だけではなくパイスのY軸(縦列)・X軸(ピッチ)の精度も大変重要です。  
 お使いのキーマシンが対応可能か否かをご確認後複製をおこなってください

0点調整は4箇所

## 高い精度を必要とするキーブランク！

ブランクキーメーカーの高い技術が求められる繊細なブランクキーです。キーブランクの選定に  
 は充分ご注意ください。安価ですが精度が不良の製品もあるようです。  
 精度の高い合鍵複製をおこなっても加工精度の悪いブランクキーを使用すると開閉の不具合  
 が発生します。



## F203, F204 平面ディンプル加工用関連製品



### 2 Cutter・ガイド

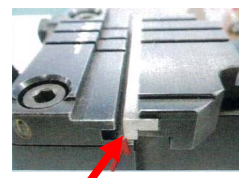
\* お使いのキーマシンで使用できるサイズか必ずご確認ください。

【超硬Cutter-PDCW-K】	推奨Cutter	Φ6mm×42mm
【ハイスCutter-PDCW】		Φ6mm×42mm
【ガイド8】		Φ6mm×42mm



### 3 L型バイス治具 (MATRIX SLX/SX/PRO/EVO用)

PR・PS・GVを水平にバイスできます。  
 標準バイスではバイス幅が狭くて水平にバイス  
 できなかった鍵にも使用できます。(例:CY20)  
 縦くわえにも使用します。  
 2個/1セット



\* 「L型バイス治具」はMATRIX SLX/SX/Pro/Evoの専用治具です。  
 それ以外でのキーマシンでの使用はブランクキーが水平にバイスできるかご確認ください。



### 4 幅広かさ上げ治具 (MATRIX SLX/SX/PRO/EVO用)

PR・PS・GVを水平に挟めます。  
 MT7等のかさ上げとしても使用できます。  
 F-171/OPNUS のかさ上げでも使用できます。  
 2個/1セット

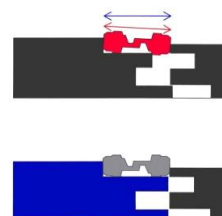


\* 「幅広かさ上げ治具」はMATRIX SLX/SX/Pro/Evoの専用治具です。  
 それ以外でのキーマシンでの使用は純正キー・ブランクキーが水平にバイスできるかご確認ください。



### 5 MRバイス (MATRIX SLX/SX用)

SILCA社標準バイスではバイス幅が狭くて水平  
 に挟むことのできないブランクキーを正確に挟むことが  
 出来ます。(PR/PS GVにも最適です)  
 2個/1セット



\* 「MRバイス」はMATRIX SLX/SXの専用治具です。MATRIX PRO/EVOでは使用出来ません。



## F204 側面溝加工専用治具

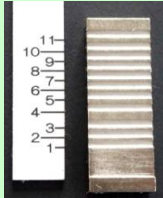
① MATRIX SLX・SX・PRO・EVO で加工可能

[6. PR側面加工ゲージ 十 7. PR側面ピッチゲージ] 使用

\*現在のピッチ・深さに対応しています。



### 6 PR側面加工ゲージ



表面ディンプル複製後、そのままの状態  
で側面ディンプルの複製ができます。

\*ガイドは「8」 カッターは「PDCW-K」または「PDCW」使用  
表面が浅いディンプル用・裏面が深いディンプル用になります。  
\*ゲージ平面とブランク側面で必ず0点調整を確認してください



### 7 PR側面ピッチゲージ



PR側面加工ゲージを使用して複製する際に  
複製加工するピッチ位置と深さを計測します。

② ご使用の通常のキーマシン で加工可能

[8. 平面サンプルキー 十 7. PR側面ピッチゲージ] 使用

\*現在のピッチ・深さに対応しています。



### 8 平面サンプルキー



PR側面ピッチゲージで測定した  
位置と深さを平面通常マシンで加工。



### 7 PR側面ピッチゲージ

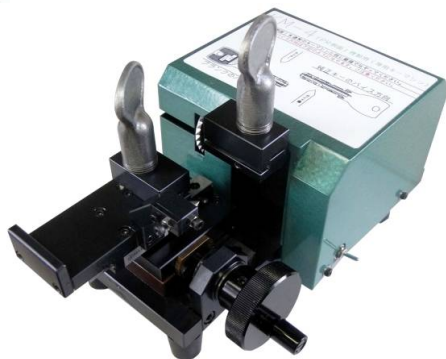


PR側面加工ゲージを使用して複製する際に  
複製加工するピッチ位置と深さを計測します。

## F204 (F203) 側面溝加工専用機



### KM-3型マシン



通常の平面シリンダーキーマシンと同じ要領で  
側面ディンプルをなぞり加工する専用機です。

超硬カッター仕様

コンパクト設計

小型で軽量なので狭い場所でも大丈夫！  
W約135mm × D約260mm × H約200mm 重量 約6.2Kg

\*ピッチ・深さが変更されても対応可能です。  
F203(PS)の側面加工にも対応可能です。